

ਮਰੀਜ਼ਾਂ ਲਈ
ਕਦਮ-ਦਰ-ਕਦਮ
ਉਪਭੋਗਤਾ ਗਾਈਡ



ਟਰੂਰਾਪੀ® ▼

ਇੰਸੁਲਿਨ ਐਜ਼ਪਾਰਟ ਦੇ ਨਾਲ ਪਹਿਲਾਂ ਤੋਂ ਭਰਿਆ
ਪੈਨ 100 ਯੂਨਿਟ/ਮਿਲੀ

.....
ਵਧੇਰੀ ਜਾਣਕਾਰੀ ਲਈ, ਕਿਰਪਾ ਕਰਕੇ 'ਉਪਯੋਗ ਲਈ ਮਰੀਜ਼ ਦੀਆਂ
ਹਿਦਾਇਤਾਂ' ਪਰਚੀ ਨੂੰ ਵੀ ਪੜ੍ਹੋ ਜੋ ਤੁਹਾਡੇ ਟਰੂਰਾਪੀ® ਪੈਨ ਦੇ ਨਾਲ
ਆਉਂਦੀ ਹੈ

ਇਹ ਪੁਸਤਿਕਾ ਉਨ੍ਹਾਂ ਡਾਇਬਿਟੀਜ਼ ਦੀ ਬਿਮਾਰੀ ਵਾਲੇ ਬਾਲਗਾਂ ਲਈ ਹੈ ਜਿਨ੍ਹਾਂ ਨੂੰ ਟਰੂਰਾਪੀ® ਦੀ ਤਜਵੀਜ਼ ਕੀਤੀ ਗਈ ਹੈ।

ਵਿਸ਼ਾ-ਸੂਚੀ

ਟਰੂਰਾਪੀ® ਕੀ ਹੈ?

3

ਤੁਹਾਡਾ ਟਰੂਰਾਪੀ® ਸੋਲੋਸਟਾਰ® ਪੈਨ

4

ਤੁਹਾਡੇ ਟਰੂਰਾਪੀ® ਸੋਲੋਸਟਾਰ® ਪੈਨ ਦਾ ਉਪਯੋਗ ਕਰਨ ਦੀ ਤਿਆਰੀ ਕਰਨਾ

5

ਤੁਹਾਡੇ ਟਰੂਰਾਪੀ® ਸੋਲੋਸਟਾਰ® ਪੈਨ ਦਾ ਉਪਯੋਗ ਕਿਵੇਂ ਕਰਨਾ ਹੈ

6

ਟੀਕਾ ਕਿੱਥੇ ਲਗਾਉਣਾ ਹੈ

11

ਤੁਹਾਡੇ ਟਰੂਰਾਪੀ® ਸੋਲੋਸਟਾਰ® ਪੈਨ ਦਾ ਭੰਡਾਰਨ ਕਰਨਾ

13

ਤੁਹਾਡੇ ਟਰੂਰਾਪੀ® ਸੋਲੋਸਟਾਰ® ਪੈਨ ਦੀ ਦੇਖਭਾਲ ਕਰਨਾ

14

ਟਰੂਰਾਪੀ® ਬਾਰੇ ਆਮ ਪੁੱਛੇ ਜਾਣ ਵਾਲੇ ਸਵਾਲ (FAQs)

15

ਇਸ ਪੁਸਤਿਕਾ ਨੂੰ ਟਰੂਰਾਪੀ® ਦਾ ਉਪਯੋਗ ਕਰਨ ਵਿੱਚ ਤੁਹਾਡਾ ਸਮਰਥਨ ਕਰਨ ਲਈ ਡਿਜ਼ਾਈਨ ਕੀਤਾ ਗਿਆ ਹੈ। ਇਹ ਪੂਰੀ ਤਰ੍ਹਾਂ ਤੁਹਾਡੇ ਡਾਕਟਰ ਜਾਂ ਨਰਸ ਵਲੋਂ ਸਲਾਹ ਦੇ ਪ੍ਰਤੀ ਇੱਕ ਸਮਰਥਨ ਵਜੋਂ ਇਰਾਦਾ ਰੱਖਦੀ ਹੈ ਅਤੇ ਮਰੀਜ਼ ਜਾਣਕਾਰੀ ਪਰਚੀ ਦੀ ਥਾਂ ਨਹੀਂ ਲੈਂਦੀ ਹੈ, ਇਸ ਲਈ ਕਿਰਪਾ ਕਰਕੇ ਇਸ ਪੁਸਤਿਕਾ ਦੇ ਨਾਲ-ਨਾਲ ਉਸ ਪਰਚੀ ਨੂੰ ਵੀ ਪੜ੍ਹੋ।



ਇਹ ਗਾਈਡ ਤੁਹਾਨੂੰ ਤੁਹਾਡੇ ਟਰੂਰਾਪੀ® ਪੈਨ ਦਾ ਉਪਯੋਗ ਕਰਨਾ ਸ਼ੁਰੂ ਕਰਨ ਵਿੱਚ ਮਦਦ ਕਰਨ ਲਈ ਜਾਣਕਾਰੀ ਪ੍ਰਦਾਨ ਕਰਦੀ ਹੈ।

ਟਰੂਰਾਪੀ® ਬਾਰੇ ਜਾਣਕਾਰੀ

ਤੁਹਾਨੂੰ ਟਰੂਰਾਪੀ® ਦੀ ਤਜਵੀਜ਼ ਕੀਤੀ ਗਈ ਹੈ। ਟਰੂਰਾਪੀ® ਭੋਜਨ ਦੇ ਸਮਿਆਂ ਤੇ ਤੁਹਾਡੇ ਬਲੱਡ ਸ਼ੂਗਰ ਦੇ ਪੱਧਰਾਂ ਨੂੰ ਨਿਯੰਤ੍ਰਿਤ ਕਰਨ ਵਿੱਚ ਤੁਹਾਡੀ ਮਦਦ ਕਰੇਗਾ

ਟਰੂਰਾਪੀ® ਤੁਹਾਡੇ ਦੁਆਰਾ ਇਸ ਦਾ ਟੀਕਾ ਲਗਾਉਣ ਤੋਂ 10-20 ਮਿੰਟਾਂ ਬਾਅਦ ਤੁਹਾਡੀ ਬਲੱਡ ਸ਼ੂਗਰ ਨੂੰ ਘੱਟ ਕਰਨਾ ਸ਼ੁਰੂ ਕਰੇਗਾ ਅਤੇ ਪ੍ਰਭਾਵ ਇੰਜੈਕਸ਼ਨ ਤੋਂ ਬਾਅਦ 3-5 ਘੰਟਿਆਂ ਤੱਕ ਬਣਿਆ ਰਹਿੰਦਾ ਹੈ। ਇਸ ਛੋਟੀ ਕਿਰਿਆ ਦੇ ਕਰਕੇ, ਟਰੂਰਾਪੀ® ਨੂੰ ਆਮਤੌਰ ਤੇ ਹੋਰ ਦਰਮਿਆਨੇ ਸਮੇਂ ਤੱਕ ਕਿਰਿਆ ਕਰਨ ਵਾਲੀਆਂ ਜਾਂ ਲੰਬੇ ਸਮੇਂ ਤੱਕ ਕਿਰਿਆ ਕਰਨ ਵਾਲੀਆਂ ਇੰਸੁਲਿਨ ਦਵਾਈਆਂ ਦੇ ਨਾਲ ਲਿੱਤਾ ਜਾਣਾ ਚਾਹੀਦਾ ਹੈ।

ਤੁਹਾਡਾ ਡਾਕਟਰ ਜਾਂ ਨਰਸ ਇਸ ਦੀ ਵਿਆਖਿਆ ਕਰੇਗਾ ਜਾਂ ਕਰੇਗੀ ਕਿ ਤੁਹਾਨੂੰ ਆਪਣੀ ਟਰੂਰਾਪੀ® ਕਿਵੇਂ ਲੈਣੀ ਚਾਹੀਦੀ ਹੈ। ਉਨ੍ਹਾਂ ਦੇ ਨਿਰਦੇਸ਼ਾਂ ਦੀ ਪਾਲਣਾ ਕਰੋ, ਮਦਦ ਮੰਗਣ ਤੋਂ ਨਾ ਡਰੋ ਜੇ ਤੁਹਾਨੂੰ ਆਪਣੇ ਇੰਸੁਲਿਨ ਦੇ ਨਾਲ ਕੋਈ ਵੀ ਸਮੱਸਿਆਵਾਂ ਹੋ ਰਹੀਆਂ ਹਨ।

ਟਰੂਰਾਪੀ® ਨੂੰ ਤੁਹਾਡੇ ਡਾਕਟਰ ਜਾਂ ਨਰਸ ਦੁਆਰਾ ਹਿਦਾਇਤ ਦਿੱਤੇ ਗਏ ਮੁਤਾਬਕ ਭੋਜਨ ਖਾਣ ਤੋਂ ਪਹਿਲਾਂ ਲਿੱਤਾ ਜਾਣਾ ਚਾਹੀਦਾ ਹੈ।

ਟਰੂਰਾਪੀ® ਸੇਲੇਸਟਾਰ® ਇੱਕ ਪਹਿਲਾਂ ਤੋਂ ਭਰਿਆ ਡਿਸਪੋਜੇਬਲ ਇੰਸੁਲਿਨ ਪੈਨ ਹੈ। ਤੁਹਾਡੇ ਦੁਆਰਾ ਆਪਣੇ ਟਰੂਰਾਪੀ® ਦਾ ਉਪਯੋਗ ਕਰਨਾ ਸ਼ੁਰੂ ਕਰਨ ਤੋਂ ਪਹਿਲਾਂ, ਪੈਨ ਦੇ ਨਾਲ ਖੁਦ ਨੂੰ ਜਾਣੂ ਕਰਾਉਣਾ ਇੱਕ ਵਧੀਆ ਵਿਚਾਰ ਹੈ।

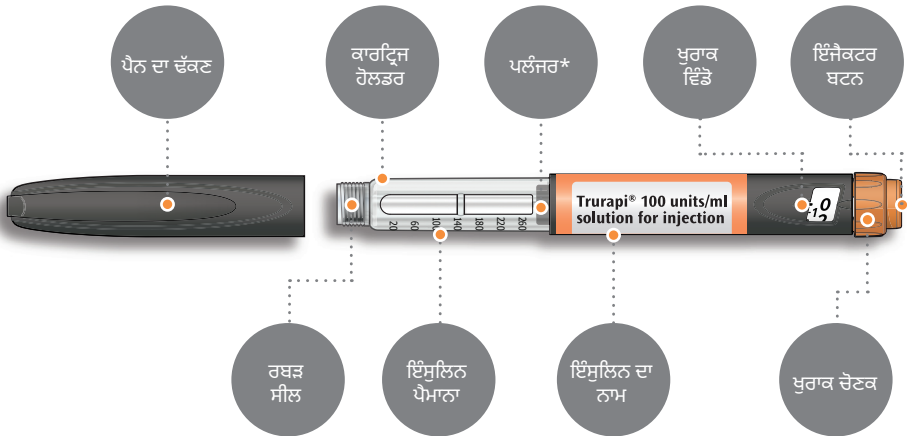
ਤੁਹਾਡਾ ਇੰਸੁਲਿਨ ਟਰੂਰਾਪੀ® ਸੋਲੋਸਟਾਰ® ਪੈਨ

ਪੈਨ ਦੀ ਬੁਨਿਆਦੀ ਜਾਣਕਾਰੀ

- ਤੁਹਾਨੂੰ ਆਪਣੀ ਖੁਰਾਕ ਦੇ 1 ਯੂਨਿਟ ਦੇ ਵਾਧੇ ਵਿੱਚ ਸਮਾਯੋਜਨ ਕਰਨ ਦੀ ਆਗਿਆ ਦਿੰਦਾ ਹੈ
- ਅਧਿਕਤਮ 80 ਯੂਨਿਟ ਪ੍ਰਤੀ ਇੰਜੈਕਸ਼ਨ ਪ੍ਰਦਾਨ ਕਰਦਾ ਹੈ
- ਹਰ ਨਵੇਂ ਪੈਨ ਵਿੱਚ ਕੁੱਲ 300 ਯੂਨਿਟ ਇੰਸੁਲਿਨ ਹੁੰਦੇ ਹਨ
- ਹਰ ਨਵੇਂ ਪੈਨ ਦਾ, ਇੱਕ ਵਾਰ ਖੋਲ੍ਹ ਲਿੱਤੇ ਜਾਣ ਤੇ, 4 ਹਫ਼ਤਿਆਂ ਤੱਕ ਲਈ ਉਪਯੋਗ ਕੀਤਾ ਜਾ ਸਕਦਾ ਹੈ

ਤੁਹਾਡਾ ਡਾਕਟਰ ਜਾਂ ਨਰਸ ਤੁਹਾਡੇ ਲਈ ਸਹੀ ਖੁਰਾਕ ਦਾ ਪਤਾ ਲਗਾਉਣ ਵਿੱਚ ਤੁਹਾਡੀ ਮਦਦ ਕਰੇਗਾ ਜਾਂ ਕਰੇਗੀ।

ਟਰੂਰਾਪੀ® ਸੋਲੋਸਟਾਰ® ਪੈਨ ਦੇ ਮੁੱਖ ਹਿੱਸਿਆਂ ਦੀ ਇੱਕ ਭੂਮਿਕਾ



*ਤੁਸੀਂ ਉਦੋਂ ਤੱਕ ਪਲੰਜਰ ਨੂੰ ਨਹੀਂ ਦੇਖੋਗੇ ਜਦੋਂ ਤੱਕ ਤੁਸੀਂ ਕੁਝ ਕੁ ਖੁਰਾਕਾਂ ਦਾ ਟੀਕਾ ਨਹੀਂ ਲਗਾਇਆ ਹੈ।

ਖੁਰਾਕ ਵਿੰਡੋ ਨੂੰ ਕਿਵੇਂ ਪੜ੍ਹਨਾ ਹੈ

ਸਮ ਸੰਖਿਆਵਾਂ:
ਨੂੰ ਖੁਰਾਕ ਪੋਇੰਟਰ
ਦੇ ਸਾਮ੍ਹਣੇ ਦਰਸਾਇਆ
ਜਾਂਦਾ ਹੈ



ਵਿਸ਼ਮ ਸੰਖਿਆਵਾਂ:
ਨੂੰ ਸਮ ਸੰਖਿਆਵਾਂ ਦੇ
ਵਿੱਚ ਇੱਕ ਲਕੀਰ ਵਜੋਂ
ਦਰਸਾਇਆ ਜਾਂਦਾ ਹੈ

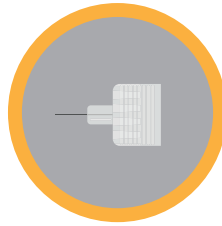


ਆਪਣੇ ਟਰੂਰਾਪੀ® ਸੋਲੋਸਟਾਰ® ਪੈਨ ਦਾ ਉਪਯੋਗ ਕਰਨ ਦੀ ਤਿਆਰੀ ਕਰਨਾ

ਹਰ ਇੰਜੈਕਸ਼ਨ ਤੋਂ ਪਹਿਲਾਂ, ਯਕੀਨੀ ਬਣਾਓ ਕਿ ਤੁਹਾਡੇ ਕੋਲ ਹੇਠਾਂ ਦਿੱਤਾ ਸਮਾਨ ਤਿਆਰ ਹੋਵੇ:



ਤੁਹਾਡਾ ਟਰੂਰਾਪੀ®
ਸੋਲੋਸਟਾਰ® ਪੈਨ



ਇੱਕ ਨਵੀਂ
ਰੋਗਾਣੂਹੀਣ ਸੂਈ *



ਵਰਤੀਆਂ ਹੋਈਆਂ ਸੂਈਆਂ
ਅਤੇ ਪੈਨਾਂ ਲਈ ਇੱਕ
ਪੰਚਰ-ਪ੍ਰਤੀਰੋਧੀ ਡੱਬਾ*

*ਕਿਰਪਾ ਕਰਕੇ ਧਿਆਨ ਦਿਓ ਕਿ ਇਹਨਾਂ ਚੀਜ਼ਾਂ ਨੂੰ ਤੁਹਾਡੇ ਟਰੂਰਾਪੀ® ਸੋਲੋਸਟਾਰ® ਪੈਨ ਦੇ ਨਾਲ ਪ੍ਰਦਾਨ ਨਹੀਂ ਕੀਤਾ ਜਾਂਦਾ ਹੈ।

! ਕਿਰਪਾ ਕਰਕੇ ਸੂਈਆਂ ਦੇ ਨਾਲ ਵਿਹਾਰ ਕਰਨ ਵੇਲੇ ਸਾਵਧਾਨ ਰਹੋ।

ਆਪਣੇ ਪੈਨ ਦਾ ਉਪਯੋਗ ਕਰਨ ਤੋਂ ਪਹਿਲਾਂ ਕਰਨ ਅਤੇ ਨਾ ਕਰਨ ਵਾਲੀਆਂ ਗੱਲਾਂ

- ✓ ਹਮੇਸ਼ਾ ਆਪਣੇ ਹੱਥਾਂ ਨੂੰ ਪਹਿਲਾਂ ਧੋਵੋ
- ✓ ਹਮੇਸ਼ਾ ਉਨ੍ਹਾਂ ਪੈਨਾਂ ਦਾ ਉਪਯੋਗ ਕਰੋ ਜੋ ਕਿ ਪੈਕ ਤੋਂ 'ਇਸ ਸਮੇਂ ਤੱਕ ਉਪਯੋਗ ਕਰੋ' ਮਿਤੀ ਦੇ ਅੰਦਰ ਹਨ
- ✓ ਹਮੇਸ਼ਾ ਲੇਬਲ ਦੀ ਜਾਂਚ ਕਰੋ
- ✓ ਹਮੇਸ਼ਾ ਤੁਹਾਡੇ ਦੁਆਰਾ ਟੀਕਾ ਲਗਾਉਣ ਤੋਂ ਪਹਿਲਾਂ ਇੱਕ ਸੁਰੱਖਿਆ ਜਾਂਚ ਕਰੋ
- ✓ ਇੰਜੈਕਸ਼ਨ ਵਾਲੇ ਸਥਾਨ ਨੂੰ ਸਾਫ਼ ਕਰੋ
- ✗ ਕਦੇ ਵੀ ਪੈਨ ਦਾ ਉਪਯੋਗ ਨਾ ਕਰੋ ਜੇ ਇਹ ਖਰਾਬ ਹੈ ਜਾਂ ਸਹੀ ਢੰਗ ਨਾਲ ਕੰਮ ਨਹੀਂ ਕਰ ਰਿਹਾ ਹੈ
- ✗ ਕਦੇ ਵੀ ਆਪਣੇ ਪੈਨ ਨੂੰ ਸਾਂਝਾ ਨਾ ਕਰੋ

ਤੁਹਾਡੇ ਟਰੂਰਾਪੀ® ਸੋਲੋਸਟਾਰ® ਪੈਨ ਦਾ ਉਪਯੋਗ ਕਿਵੇਂ ਕਰਨਾ ਹੈ

ਇਨ੍ਹਾਂ 6 ਕਦਮਾਂ ਦੀ ਪਾਲਣਾ ਕਰੋ

! ਜੇ ਤੁਸੀਂ ਇੱਕ ਨਵੇਂ ਪੈਨ ਦਾ ਉਪਯੋਗ ਕਰ ਰਹੇ ਹੋ, ਤਾਂ ਇਸ ਨੂੰ ਉਪਯੋਗ ਕਰਨ ਤੋਂ ਘੱਟੋ-ਘੱਟ ਇੱਕ ਘੰਟਾ ਪਹਿਲਾਂ ਫਰਿੱਜ ਤੋਂ ਬਾਹਰ ਕੱਢਣਾ ਯਾਦ ਰੱਖੋ।

Step

1

ਆਪਣੇ ਪੈਨ ਦੀ ਜਾਂਚ ਕਰੋ

! ਇਹ ਖਾਸਤੌਰ ਤੇ ਮਹੱਤਵਪੂਰਨ ਹੈ ਜੇ ਤੁਹਾਡੇ ਕੋਲ ਹੋਰ ਇੰਜੈਕਟਰ ਪੈਨ ਹਨ।

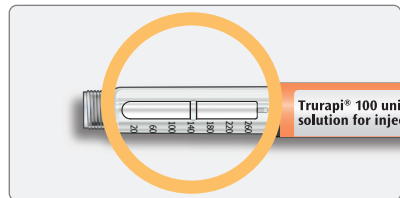
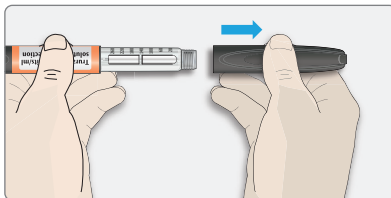


ੲ

ਆਪਣੇ ਪੈਨ ਦੇ ਲੇਬਲ ਤੇ ਨਾਮ ਅਤੇ ਮਿਆਦ ਸਮਾਪਤੀ ਦੀ ਮਿਤੀ ਦੀ ਜਾਂਚ ਕਰੋ

✓ ਯਕੀਨੀ ਬਣਾਓ ਕਿ ਤੁਹਾਡੇ ਕੋਲ ਸਹੀ ਇੰਸੁਲਿਨ ਹੈ

✗ ਕਦੇ ਵੀ ਮਿਆਦ ਸਮਾਪਤੀ ਦੀ ਮਿਤੀ ਨਿਕਲ ਜਾਣ ਤੋਂ ਬਾਅਦ ਆਪਣੇ ਪੈਨ ਦਾ ਉਪਯੋਗ ਨਾ ਕਰੋ



ਬੀ

ਪੈਨ ਦੇ ਢੱਕਣ ਨੂੰ ਖਿੱਚ ਕੇ ਉਤਾਰੋ

ਸੀ

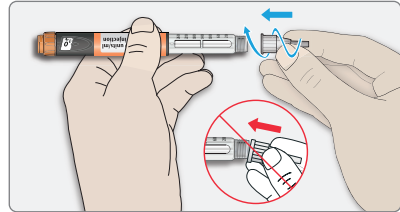
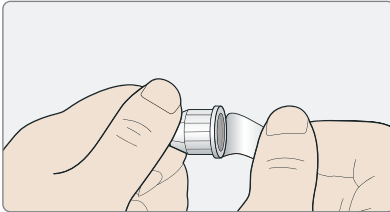
ਜਾਂਚ ਕਰੋ ਕਿ ਇੰਸੁਲਿਨ ਸਾਫ਼ ਹੈ

✗ ਪੈਨ ਦਾ ਉਪਯੋਗ ਨਾ ਕਰੋ ਜੇ ਇੰਸੁਲਿਨ ਧੁੰਦਲਾ, ਰੰਗੀਣ ਦਿਖਾਈ ਦਿੰਦਾ ਹੈ ਜਾਂ ਇਸ ਵਿੱਚ ਕਣ ਹੁੰਦੇ ਹਨ

Step
2

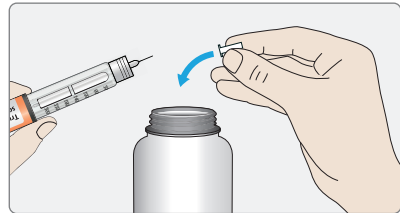
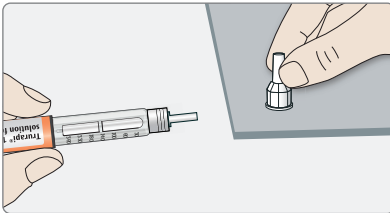
ਇੱਕ ਨਵੀਂ ਸੂਈ ਲਗਾਓ

! ਕਿਰਪਾ ਕਰਕੇ ਸੂਈਆਂ ਦੇ ਨਾਲ ਵਿਹਾਰ ਕਰਨ ਵੇਲੇ ਸਾਵਧਾਨ ਰਹੋ - ਇਹ ਸਲਾਹ ਸੂਈ ਖੁੰਭਣ ਅਤੇ ਅੰਤਰ-ਸੰਕ੍ਰਮਣ ਤੋਂ ਬਚਾਉਣ ਲਈ ਹੈ।



ਏ ਇੱਕ ਨਵੀਂ ਸੂਈ ਲਓ ਅਤੇ ਰੱਖਿਅਕ ਸੀਲ ਉਤਾਰੋ

ਬੀ ਸੂਈ ਨੂੰ ਸਿੱਧਾ ਰੱਖੋ ਅਤੇ ਇਸ ਦਾ ਪੱਕੀ ਤਰ੍ਹਾਂ ਲੱਗ ਜਾਣ ਤੱਕ ਪੈਨ ਉੱਤੇ ਪੇਚ ਕੱਸੋ
X ਕਾਫੀ ਜ਼ਿਆਦਾ ਸਖਤ ਬੰਦ ਨਾ ਕਰੋ



ਸੀ ਸੂਈ ਦੇ ਬਾਹਰੀ ਢੱਕਣ ਨੂੰ ਉਤਾਰੋ। ਇਸ ਨੂੰ ਬਾਅਦ ਲਈ ਰੱਖ ਲਓ

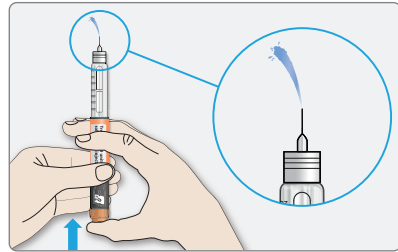
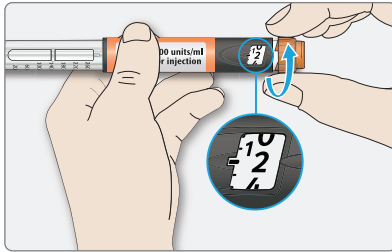
ਡੀ ਸੂਈ ਦੇ ਅੰਦਰੂਨੀ ਢੱਕਣ ਨੂੰ ਖਿੱਚੋ ਅਤੇ ਇਸ ਨੂੰ ਸੁੱਟ ਦਿਓ

- ✓ ਹਮੇਸ਼ਾ ਹਰੇਕ ਇੰਜੈਕਸ਼ਨ ਲਈ ਇੱਕ ਨਵੀਂ ਰੋਗਾਣੂਹੀਣ ਸੂਈ ਦਾ ਉਪਯੋਗ ਕਰੋ। ਇਹ ਬਲਾਕ ਹੋਈਆਂ ਸੂਈਆਂ, ਦੂਸ਼ਣ ਅਤੇ ਸੰਕ੍ਰਮਣ ਨੂੰ ਰੋਕਣ ਵਿੱਚ ਮਦਦ ਕਰਦਾ ਹੈ।
- ✓ ਟਰੂਰਾਪੀ® ਦੇ ਨਾਲ ਸਿਰਫ ਅਨੁਕੂਲ ਸੂਈਆਂ ਦਾ ਹੀ ਉਪਯੋਗ ਕਰੋ

Step
3

ਇੱਕ ਸੁਰੱਖਿਆ ਜਾਂਚ ਕਰੋ

! ਹਮੇਸ਼ਾ ਇਹ ਯਕੀਨੀ ਬਣਾਉਣ ਲਈ ਕਿ ਤੁਹਾਡਾ ਪੈਨ ਅਤੇ ਸੂਈ ਸਹੀ ਢੰਗ ਨਾਲ ਕੰਮ ਕਰ ਰਹੇ ਹਨ ਅਤੇ ਇਹ ਯਕੀਨੀ ਬਣਾਉਣ ਲਈ ਕਿ ਤੁਹਾਨੂੰ ਸਹੀ ਇੰਸੁਲਿਨ ਖੁਰਾਕ ਮਿਲਦੀ ਹੈ, ਹਰੇਕ ਇੰਜੈਕਸ਼ਨ ਤੋਂ ਪਹਿਲਾਂ ਇੱਕ ਸੁਰੱਖਿਆ ਜਾਂਚ ਕਰੋ।



ੲ ਉਦੋਂ ਤਕ ਖੁਰਾਕ ਚੋਣਕ ਨੂੰ ਘੁਮਾਉਣ ਦੁਆਰਾ 2 ਯੂਨਿਟਾਂ ਦੀ ਚੋਣ ਕਰੋ ਜਦੋਂ ਤਕ ਖੁਰਾਕ ਪੈਇੰਟਰ 2 ਨਿਸ਼ਾਨ ਤੇ ਨਹੀਂ ਆ ਜਾਂਦਾ ਹੈ

ਬੀ ਇੰਜੈਕਸ਼ਨ ਬਟਨ ਨੂੰ ਪੂਰੀ ਤਰ੍ਹਾਂ ਅੰਦਰ ਦਬਾਓ

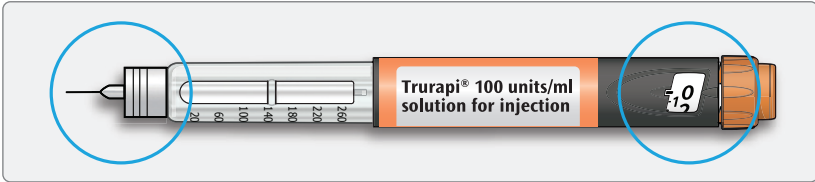
- ✓ ਜੇ ਇੰਸੁਲਿਨ ਸੂਈ ਦੇ ਸਿਰੇ ਤੋਂ ਬਾਹਰ ਆਉਂਦਾ ਹੈ, ਤਾਂ ਇਸ ਦਾ ਮਤਲਬ ਹੈ ਕਿ ਤੁਹਾਡਾ ਪੈਨ ਸਹੀ ਢੰਗ ਨਾਲ ਕੰਮ ਕਰ ਰਿਹਾ ਹੈ
- ✗ ਕਦੇ ਵੀ ਆਪਣੇ ਪੈਨ ਤੋਂ ਇੰਸੁਲਿਨ ਨੂੰ ਉਤਾਰਣ ਲਈ ਇੱਕ ਸਰਿੰਜ ਦਾ ਉਪਯੋਗ ਨਾ ਕਰੋ

ਜੇ ਕੋਈ ਇੰਸੁਲਿਨ ਬਾਹਰ ਨਹੀਂ ਆਉਂਦਾ ਹੈ, ਤਾਂ ਸੁਰੱਖਿਆ ਜਾਂਚ ਨੂੰ ਤਿੰਨ ਵਾਰ ਤਕ ਦੋਹਰਾਓ

- ! ਜੇ ਤੀਜੀ ਵਾਰ ਤੋਂ ਬਾਅਦ ਕੋਈ ਇੰਸੁਲਿਨ ਬਾਹਰ ਨਹੀਂ ਆਉਂਦਾ ਹੈ, ਤਾਂ ਸੂਈ ਨੂੰ ਬਦਲੋ ਅਤੇ ਜਾਂਚ ਨੂੰ ਦੋਹਰਾਓ
- ! ਪੈਨ ਦਾ ਉਪਯੋਗ ਨਾ ਕਰੋ ਜੇ ਹੋਰ ਜਾਂਚ ਕਰਨ ਤੋਂ ਬਾਅਦ ਸੂਈ ਦੇ ਸਿਰੇ ਤੋਂ ਕੋਈ ਇੰਸੁਲਿਨ ਬਾਹਰ ਨਹੀਂ ਆਉਂਦਾ ਹੈ। ਇੱਕ ਨਵੇਂ ਪੈਨ ਦਾ ਉਪਯੋਗ ਕਰੋ
- ! ਚਿੰਤਾ ਨਾ ਕਰੋ ਜੇ ਤੁਸੀਂ ਹਵਾ ਦੇ ਬੁਲਬੁਲੇ ਦੇਖਦੇ ਹੋ ਕਿਉਂਕਿ ਇਹ ਆਮ ਹੈ ਅਤੇ ਤੁਹਾਨੂੰ ਹਾਨੀ ਨਹੀਂ ਪਹੁੰਚਾਉਂਦੀ

Step
4

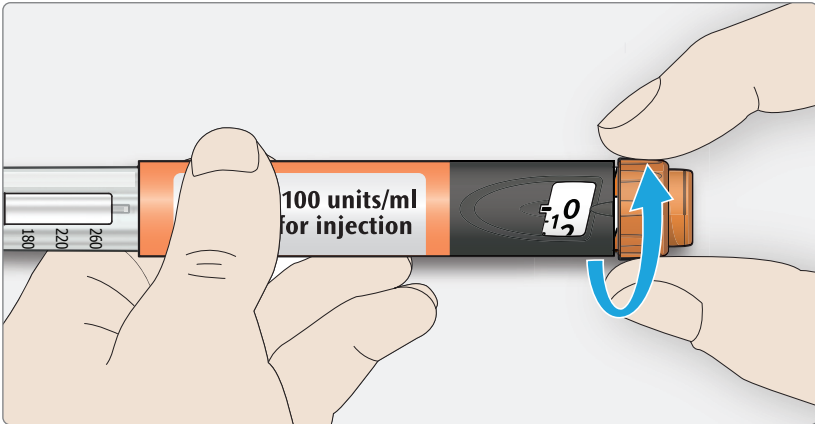
ਸਹੀ ਖੁਰਾਕ ਦੀ ਚੋਣ ਕਰੋ



ੲ

ਯਕੀਨੀ ਬਣਾਓ ਕਿ ਸੂਈ ਨੂੰ ਲਗਾਇਆ ਜਾਂਦਾ ਹੈ ਅਤੇ ਖੁਰਾਕ "0" ਤੇ ਸੈਟ ਹੈ

X ਕਦੇ ਵੀ ਸੂਈ ਨੂੰ ਲਗਾਉਣ ਤੋਂ ਬਿਨਾਂ ਖੁਰਾਕ ਦੀ ਚੋਣ ਨਾ ਕਰੋ, ਜਾਂ ਇੰਜੈਕਸ਼ਨ ਬਟਨ ਨੂੰ ਨਾ ਦਬਾਓ। ਇਹ ਤੁਹਾਡੇ ਪੈਨ ਨੂੰ ਖਰਾਬ ਕਰ ਸਕਦਾ ਹੈ



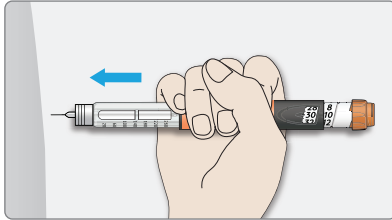
ਬੀ

ਖੁਰਾਕ ਚੋਣਕ ਨੂੰ ਉਦੋਂ ਤਕ ਘੁੰਮਾਓ ਜਦੋਂ ਤੱਕ ਖੁਰਾਕ ਪੇਇੰਟਰ ਤੁਹਾਡੇ ਖੁਰਾਕ ਦੇ ਸਾਮ੍ਹਣੇ ਨਹੀਂ ਆ ਜਾਂਦਾ ਹੈ

- ! ਜੇ ਤੁਸੀਂ ਆਪਣੀ ਖੁਰਾਕ ਤੋਂ ਅੱਗੇ ਤੱਕ ਘੁੰਮਾ ਦਿੰਦੇ ਹੋ, ਤਾਂ ਤੁਸੀਂ ਵਾਪਸ ਵੀ ਘੁੰਮਾ ਸਕਦੇ ਹੋ
- ! ਖੁਰਾਕ ਚੋਣਕ ਉਦੋਂ ਰੁਕ ਜਾਵੇਗਾ ਜਦੋਂ ਇਹ ਪੈਨ ਵਿੱਚ ਬਚੇ ਯੂਨਿਟਾਂ ਦੀ ਸੰਖਿਆ ਤੇ ਪਹੁੰਚ ਜਾਂਦਾ ਹੈ
- ! ਜੇ ਤੁਸੀਂ ਆਪਣੀ ਪੂਰੀ ਤਜਵੀਜੀ ਖੁਰਾਕ ਦੀ ਚੋਣ ਨਹੀਂ ਕਰ ਸਕਦੇ ਹੋ, ਤਾਂ ਖੁਰਾਕ ਨੂੰ ਦੋ ਇੰਜੈਕਸ਼ਨਾਂ ਵਿੱਚ ਵੰਡੋ ਜਾਂ ਇੱਕ ਨਵੇਂ ਟਰੁਰਾਪੀ® ਸੋਲੇਸਟਾਰ® ਪੈਨ ਦਾ ਉਪਯੋਗ ਕਰੋ

Step
5

ਆਪਣੀ ਖੁਰਾਕ ਦਾ ਟੀਕਾ ਲਗਾਓ

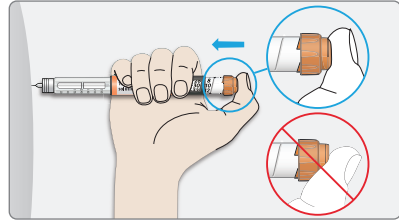


ਦੇ

ਇੱਕ ਇੰਜੈਕਸ਼ਨ ਵਾਲੇ ਸਥਾਨ ਦੀ ਚੋਣ ਕਰੋ (ਸੰਭਾਵੀ ਸਥਾਨਾਂ ਲਈ ਅਗਲੇ ਭਾਗ ਨੂੰ ਦੇਖੋ)

ਬੀ

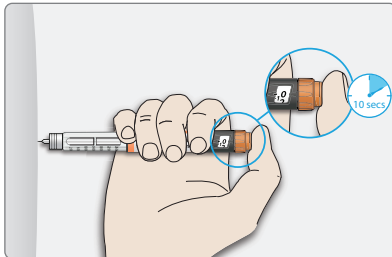
ਤੁਹਾਡੇ ਡਾਕਟਰ, ਫਾਰਮਾਸਿਸਟ ਜਾਂ ਨਰਸ ਦੁਆਰਾ ਦਰਸਾਏ ਗਏ ਮੁਤਾਬਕ ਤੁਹਾਡੀ ਚਮੜੀ ਵਿੱਚ ਸੂਈ ਨੂੰ ਪਾਓ
 X ਹਾਲੇ ਇੰਜੈਕਸ਼ਨ ਬਟਨ ਨੂੰ ਹੱਥ ਨਾ ਲਗਾਓ



ਸੀ

ਆਪਣੇ ਅੰਗੂਠੇ ਨੂੰ ਇੰਜੈਕਸ਼ਨ ਬਟਨ ਤੇ ਰੱਖੋ। ਫੇਰ ਇਸ ਨੂੰ ਪੂਰਾ ਅੰਦਰ ਦਬਾਓ ਅਤੇ ਦਬਾਈ ਰੱਖੋ

- X ਇੰਜੈਕਸ਼ਨ ਬਟਨ ਤੇ ਜੋਰ ਨਾ ਲਗਾਓ ਜੇ ਤੁਹਾਨੂੰ ਇਸ ਨੂੰ ਦਬਾਉਣ ਵਿੱਚ ਮੁਸ਼ਕਲ ਹੁੰਦੀ ਹੈ। ਇਸ ਨਾਲ ਤੁਹਾਡਾ ਪੈਨ ਟੁੱਟ ਸਕਦਾ ਹੈ
- X ਕਿਸੇ ਕੋਣ ਤੇ ਨਾ ਦਬਾਓ ਕਿਉਂਕਿ ਤੁਹਾਡਾ ਅੰਗੂਠਾ ਖੁਰਾਕ ਚੋਟਕ ਨੂੰ ਘੁੰਮਣ ਤੋਂ ਰੋਕ ਸਕਦਾ ਹੈ



ਡੀ

ਇੰਜੈਕਸ਼ਨ ਬਟਨ ਨੂੰ ਦਬਾ ਕੇ ਰੱਖੋ। ਜਦੋਂ ਤੁਸੀਂ ਖੁਰਾਕ ਵਿੱਡੇ ਵਿੱਚ "0" ਨੂੰ ਦੇਖਦੇ ਹੋ, ਤਾਂ ਹੌਲੀ-ਹੌਲੀ 1 ਤੋਂ 10 ਤੱਕ ਗਿਣਤੀ ਕਰੋ। ਇਹ ਯਕੀਨੀ ਬਣਾਵੇਗਾ ਕਿ ਤੁਹਾਨੂੰ ਪੂਰੀ ਖੁਰਾਕ ਮਿਲਦੀ ਹੈ

ਈ

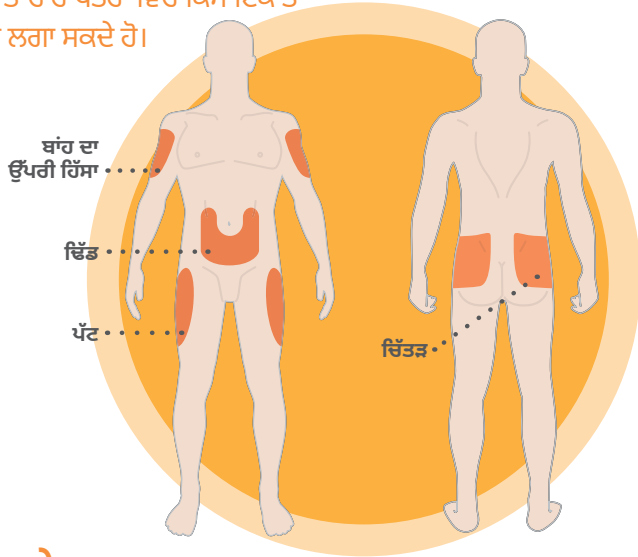
ਦਬਾ ਕੇ ਰੱਖਣ ਅਤੇ ਹੌਲੀ-ਹੌਲੀ 10 ਤੱਕ ਗਿਣਤੀ ਕਰਨ ਤੋਂ ਬਾਅਦ, ਇੰਜੈਕਸ਼ਨ ਬਟਨ ਨੂੰ ਛੱਡ ਦਿਓ। ਫੇਰ ਪੈਨ ਨੂੰ ਇੰਜੈਕਸ਼ਨ ਵਾਲੇ ਸਥਾਨ ਤੋਂ ਹਟਾਓ

ਜੇ ਤੁਹਾਨੂੰ ਇੰਜੈਕਸ਼ਨ ਬਟਨ ਨੂੰ ਅੰਦਰ ਦਬਾਉਣ ਵਿੱਚ ਮੁਸ਼ਕਲ ਹੁੰਦੀ ਹੈ, ਤਾਂ ਜੋਰ ਨਾ ਲਗਾਓ, ਕਿਉਂਕਿ ਇਸ ਨਾਲ ਤੁਹਾਡਾ ਪੈਨ ਟੁੱਟ ਸਕਦਾ ਹੈ:

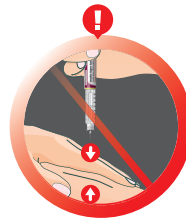
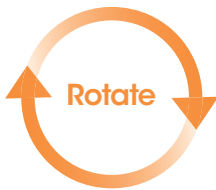
1. ਸੂਈ ਨੂੰ ਬਦਲੋ ਅਤੇ ਇੱਕ ਸੁਰੱਖਿਆ ਜਾਂਚ ਕਰੋ
2. ਜੇ ਤੁਹਾਨੂੰ ਹਾਲੇ ਵੀ ਇਸ ਨੂੰ ਅੰਦਰ ਦਬਾਉਣ ਵਿੱਚ ਮੁਸ਼ਕਲ ਹੁੰਦੀ ਹੈ, ਤਾਂ ਇੱਕ ਨਵੇਂ ਪੈਨ ਦਾ ਉਪਯੋਗ ਕਰੋ
3. ਕਦੇ ਵੀ ਸਰਿੰਜ ਦੇ ਨਾਲ ਆਪਣੇ ਪੈਨ ਤੋਂ ਇੰਸੁਲਿਨ ਨੂੰ ਉਤਾਰਣ ਦੀ ਕੋਸ਼ਿਸ਼ ਨਾ ਕਰੋ

ਟੀਕਾ ਕਿੱਥੇ ਲਗਾਉਣਾ ਹੈ

ਤੁਸੀਂ ਆਪਣੇ ਸਰੀਰ ਤੇ ਚਾਰ ਖੇਤਰਾਂ ਵਿੱਚੋਂ ਕਿਸੇ ਇੱਕ ਤੇ ਟਰੂਰਾਪੀ® ਦਾ ਟੀਕਾ ਲਗਾ ਸਕਦੇ ਹੋ।



ਟੀਕਾ ਲਗਾਉਣ ਦੇ ਸੁਝਾਅ



ਇੰਜੈਕਸ਼ਨ ਨੂੰ ਚਮੜੀ ਦੇ ਥੱਲੇ ਗਿਲਟੀਆਂ ਵਾਂਗ ਚਮੜੀ ਦੀਆਂ ਤਬਦੀਲੀਆਂ ਤੋਂ ਬਚਣ ਲਈ ਸਥਾਨ ਬਦਲ-ਬਦਲ ਕੇ ਲਗਾਇਆ ਜਾਣਾ ਚਾਹੀਦਾ ਹੈ। ਇੰਸੁਲਿਨ ਕਾਫੀ ਵਧੀਆ ਤਰੀਕੇ ਨਾਲ ਕੰਮ ਨਹੀਂ ਵੀ ਕਰ ਸਕਦਾ ਹੈ ਜੇ ਤੁਸੀਂ ਗਿਲਟੀ ਵਾਲੇ ਖੇਤਰ ਤੇ ਟੀਕਾ ਲਗਾਉਂਦੇ ਹੋ। ਤੁਹਾਡੇ ਦੁਆਰਾ ਕਿਸੇ ਵੱਖਰੇ ਖੇਤਰ ਤੇ ਟੀਕਾ ਲਗਾਉਣਾ ਸ਼ੁਰੂ ਕਰਨ ਤੋਂ ਪਹਿਲਾਂ ਆਪਣੇ ਡਾਕਟਰ ਨਾਲ ਸੰਪਰਕ ਕਰੋ ਜੇ ਤੁਸੀਂ ਵਰਤਮਾਨ ਵਿੱਚ ਗਿਲਟੀ ਵਾਲੇ ਖੇਤਰ ਤੇ ਟੀਕਾ ਲਗਾ ਰਹੇ ਹੋ। ਤੁਹਾਡਾ ਡਾਕਟਰ ਤੁਹਾਨੂੰ ਜਿਆਦਾ ਨਜ਼ਦੀਕੀ ਨਾਲ ਤੁਹਾਡੀ ਬਲੱਡ ਸ਼ੂਗਰ ਦੀ ਜਾਂਚ ਕਰਨ ਲਈ, ਅਤੇ ਤੁਹਾਡੀ ਇੰਸੁਲਿਨ ਜਾਂ ਤੁਹਾਡੀ ਹੋਰ ਐਂਟੀ-ਡਾਇਬਟਿਕ ਦਵਾਈ ਦੀ ਖੁਰਾਕ ਦਾ ਸਮਾਯੋਜਨ ਕਰਨ ਲਈ ਕਹਿ ਸਕਦਾ ਹੈ।

ਚਮੜੀ ਤੇ ਚੁੰਡੀ ਨਾ ਵੱਡੋ

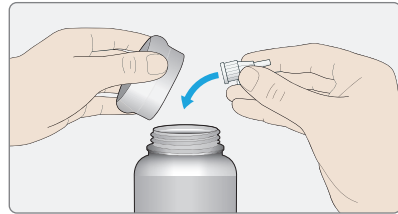
ਇੰਜੈਕਸ਼ਨ ਤੋਂ ਬਾਅਦ ਇੰਜੈਕਸ਼ਨ ਵਾਲੇ ਸਥਾਨ ਨੂੰ ਨਾ ਰਗੜੋ

Step
6

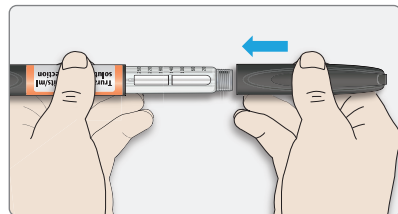
ਸੂਈ ਨੂੰ ਹਟਾਓ

! ਕਿਰਪਾ ਕਰਕੇ ਸੂਈਆਂ ਦੇ ਨਾਲ ਵਿਹਾਰ ਕਰਨ ਵੇਲੇ ਸਾਵਧਾਨ ਰਹੋ - ਇਹ ਸਲਾਹ ਸੂਈ ਖੁੱਭਣ ਅਤੇ ਅੰਤਰ-ਸੰਕ੍ਰਮਣ ਤੋਂ ਬਚਾਉਣ ਲਈ ਹੈ। ਨਾਲ ਹੀ, ਕਦੇ ਵੀ ਸੂਈ ਦੇ ਅੰਦਰੂਨੀ ਢੱਕਣ ਨੂੰ ਦੁਬਾਰਾ ਨਾ ਲਗਾਓ।

- ੲ** ਸੂਈ ਦੇ ਬਾਹਰੀ ਢੱਕਣ ਨੂੰ ਦੁਬਾਰਾ ਲਗਾਓ, ਅਤੇ ਇਸ ਦਾ ਪੈਨ ਤੋਂ ਸੂਈ ਨੂੰ ਖੋਲ੍ਹਣ ਲਈ ਉਪਯੋਗ ਕਰੋ
- ! ਅਚਾਨਕ ਸੂਈ ਖੁੱਭਣ ਦੇ ਜੋਖਮ ਨੂੰ ਘੱਟ ਕਰਨ ਲਈ, ਕਦੇ ਵੀ ਸੂਈ ਦੇ ਅੰਦਰੂਨੀ ਢੱਕਣ ਨੂੰ ਨਾ ਬਦਲੋ
 - ! ਜੇ ਤੁਹਾਡੇ ਇੰਜੈਕਸ਼ਨ ਨੂੰ ਕਿਸੇ ਹੋਰ ਵਿਅਕਤੀ ਦੁਆਰਾ ਲਗਾਇਆ ਜਾਂਦਾ ਹੈ, ਜਾਂ ਜੇ ਤੁਸੀਂ ਕਿਸੇ ਹੋਰ ਵਿਅਕਤੀ ਨੂੰ ਇੰਜੈਕਸ਼ਨ ਲਗਾ ਰਹੇ ਹੋ, ਤਾਂ ਸੂਈ ਨੂੰ ਹਟਾਉਣ ਅਤੇ ਇਸ ਦਾ ਨਿਪਟਾਰਾ ਕਰਨ ਵੇਲੇ ਇਸ ਵਿਅਕਤੀ ਦੁਆਰਾ ਕਾਫੀ ਸਾਵਧਾਨੀ ਨੂੰ ਵਰਤਿਆ ਜਾਣਾ ਲਾਜ਼ਮੀ ਹੈ
 - ! ਅਚਾਨਕ ਸੂਈ ਖੁੱਭਣ ਅਤੇ ਸੰਕ੍ਰਮਣ ਬਿਮਾਰੀਆਂ ਦੇ ਫੈਲਣ ਦੇ ਜੋਖਮ ਨੂੰ ਘੱਟ ਕਰਨ ਲਈ ਸੂਈਆਂ ਨੂੰ ਹਟਾਉਣ ਅਤੇ ਇਨ੍ਹਾਂ ਦੇ ਨਿਪਟਾਰੇ ਲਈ ਸਿਫਾਰਿਸ਼ ਕੀਤੇ ਸੁਰੱਖਿਆ ਉਪਾਅਾਂ ਦੀ ਪਾਲਣਾ ਕਰੋ (ਆਪਣੇ ਡਾਕਟਰ, ਫਾਰਮਾਸਿਸਟ ਜਾਂ ਨਰਸ ਨਾਲ ਸੰਪਰਕ ਕਰੋ)



ਬੀ ਇੱਕ ਪੰਚਰ ਪ੍ਰਤੀਰੋਧੀ ਡੱਬੇ ਵਿੱਚ, ਜਾਂ ਤੁਹਾਡੇ ਫਾਰਮਾਸਿਸਟ ਜਾਂ ਸਥਾਨਕ ਅਧਿਕਾਰੀ ਦੁਆਰਾ ਦੱਸੇ ਗਏ ਮੁਤਾਬਕ ਵਰਤੀ ਹੋਈ ਸੂਈ ਨੂੰ ਸੁੱਟ ਦਿਓ



ਸੀ ਪੈਨ ਦੇ ਢੱਕਣ ਨੂੰ ਵਾਪਸ ਲਗਾਓ
X ਪੈਨ ਨੂੰ ਵਾਪਸ ਫਰਿੱਜ ਵਿੱਚ ਨਾ ਰੱਖੋ

! ਕਦੇ ਵੀ ਸਰਿੰਜ ਦੇ ਨਾਲ ਆਪਣੇ ਪੈਨ ਤੋਂ ਇੰਸੁਲਿਨ ਨੂੰ ਉਤਾਰਣ ਦੀ ਕੋਸ਼ਿਸ਼ ਨਾ ਕਰੋ

ਤੁਹਾਡੇ ਟਰੂਰਾਪੀ® ਸੋਲੋਸਟਾਰ® ਪੈਨ ਦਾ ਭੰਡਾਰਨ ਕਰਨਾ

ਯਕੀਨੀ ਬਣਾਓ ਕਿ ਤੁਸੀਂ ਆਪਣੇ ਟਰੂਰਾਪੀ® ਸੋਲੋਸਟਾਰ® ਪੈਨ ਦਾ ਉਪਯੋਗ ਕਰਨ ਤੋਂ ਪਹਿਲਾਂ ਥੱਲੇ ਦਿੱਤੀ ਜਾਣਕਾਰੀ ਨੂੰ ਪੜ੍ਹਦੇ ਅਤੇ ਸਮਝਦੇ ਹੋ।

ਆਪਣੇ ਪੈਨ ਦਾ ਭੰਡਾਰਨ ਕਰਨਾ

- 1 ਕੋਈ ਵੀ ਨਾ ਖੋਲ੍ਹੋ ਪੈਨਾਂ ਨੂੰ ਫਰਿੱਜ ਵਿੱਚ ਰੱਖੋ (ਫ੍ਰੀਜ਼ਰ ਵਿੱਚ ਨਹੀਂ)। ਤਾਪਮਾਨ 2°ਸੈ ਅਤੇ 8°ਸੈ ਦੇ ਵਿੱਚ ਹੋਣਾ ਚਾਹੀਦਾ ਹੈ।
- 2 ਇੱਕ ਨਵੇਂ ਪੈਨ ਦਾ ਉਪਯੋਗ ਕਰਨ ਤੋਂ ਪਹਿਲਾਂ, ਪਹਿਲੀ ਵਾਰ ਉਪਯੋਗ ਕਰਨ ਤੋਂ ਇੱਕ ਘੰਟਾ ਪਹਿਲਾਂ ਇਸ ਨੂੰ ਫਰਿੱਜ ਵਿੱਚੋਂ ਬਾਹਰ ਕੱਢ ਲਓ
- 3 ਤੁਹਾਡੇ ਪਹਿਲੇ ਇੰਜੈਕਸ਼ਨ ਤੋਂ ਬਾਅਦ, ਆਪਣੇ ਪੈਨ ਦਾ 30°ਸੈ ਤੋਂ ਘੱਟ ਤਾਪਮਾਨ ਤੇ ਭੰਡਾਰਨ ਕਰੋ (ਕਦੇ ਵੀ ਆਪਣੇ ਪੈਨ ਨੂੰ ਵਾਪਸ ਫਰਿੱਜ ਵਿੱਚ ਨਾ ਰੱਖੋ)। ਹਮੇਸ਼ਾ ਆਪਣੇ ਪੈਨ ਨੂੰ ਸਿੱਧੇ ਤਾਪ ਅਤੇ ਧੁੱਪ ਤੋਂ ਦੂਰ ਰੱਖੋ
- 4 ਇੱਕ ਵਾਰ ਖੋਲ੍ਹ ਲਿੱਤੇ ਜਾਣ ਤੇ, ਹਰ ਪੈਨ ਦਾ ਅਧਿਕਤਮ 4 ਹਫਤਿਆਂ ਲਈ ਉਪਯੋਗ ਕੀਤਾ ਜਾ ਸਕਦਾ ਹੈ
- 5 ਹਮੇਸ਼ਾ ਉਦੋਂ ਇੱਕ ਨਵੀਂ, ਰੋਗਾਣੂਹੀਣ ਸੂਈ ਦਾ ਉਪਯੋਗ ਕਰੋ ਜਦੋਂ ਵੀ ਤੁਸੀਂ ਟੀਕਾ ਲਗਾਉਂਦੇ ਹੋ
- 6 ਕਦੇ ਵੀ ਸੂਈਆਂ ਦਾ ਦੁਬਾਰਾ ਉਪਯੋਗ ਨਾ ਕਰੋ। ਜੇ ਤੁਸੀਂ ਇੰਝ ਕਰਦੇ ਹੋ ਤਾਂ ਹੋ ਸਕਦਾ ਹੈ ਕਿ ਤੁਹਾਨੂੰ ਆਪਣੀ ਖੁਰਾਕ ਨਾ ਮਿਲੇ (ਘੱਟ ਖੁਰਾਕ ਮਿਲਣਾ) ਜਾਂ ਕਾਫੀ ਜਿਆਦਾ ਮਿਲੇ (ਜਿਆਦਾ ਖੁਰਾਕ ਮਿਲਣਾ) ਕਿਉਂਕਿ ਸੂਈ ਬਲਾਕ ਹੋ ਸਕਦੀ ਹੈ
- 7 ਕਦੇ ਵੀ ਆਪਣੇ ਪੈਨ ਦਾ ਨਾਲ ਲੱਗੀ ਸੂਈ ਦੇ ਨਾਲ ਭੰਡਾਰਨ ਨਾ ਕਰੋ

ਆਪਣੇ ਟਰੂਰਾਪੀ® ਸੋਲੋਸਟਾਰ® ਪੈਨ ਦੀ ਦੇਖਭਾਲ ਕਰਨਾ



ਆਪਣੇ ਪੈਨ ਦਾ ਧਿਆਨ ਕਿਵੇਂ ਰੱਖਣਾ ਹੈ

- ਤੁਸੀਂ ਇੱਕ ਗਿੱਲੇ ਕੱਪੜੇ ਦੇ ਨਾਲ ਟਰੂਰਾਪੀ® ਸੋਲੋਸਟਾਰ® ਪੈਨ ਨੂੰ ਸਾਫ ਕਰ ਸਕਦੇ ਹੋ, ਪਰ ਆਪਣੇ ਪੈਨ ਨੂੰ ਪਾਣੀ ਵਿੱਚ ਡਿੱਗ ਕੇ ਨਾ ਰੱਖੋ ਜਾਂ ਧੋਵੋ ਨਹੀਂ
- ਜੇ ਤੁਹਾਡੇ ਪੈਨ ਦਾ ਉਪਯੋਗ ਕਰਨਾ ਮੁਸ਼ਕਲ ਹੋ ਜਾਂਦਾ ਹੈ, ਤਾਂ ਇਸ ਨੂੰ ਠੀਕ ਕਰਨ ਦੀ ਕੋਸ਼ਿਸ਼ ਨਾ ਕਰੋ, ਇੱਕ ਨਵੇਂ ਪੈਨ ਦਾ ਉਪਯੋਗ ਕਰੋ
- ਤੁਸੀਂ ਟਰੂਰਾਪੀ® ਸੋਲੋਸਟਾਰ® ਪੈਨ ਨੂੰ ਹਰ ਵੇਲੇ ਆਪਣੇ ਨਾਲ ਰੱਖ ਸਕਦੇ ਹੋ। ਆਪਣੇ ਪੈਨ ਦਾ ਧਿਆਨ ਰੱਖਣ ਵਿੱਚ ਇਸ ਦੁਆਰਾ ਮਦਦ ਕਰੋ:
 - ਇਸ ਨੂੰ ਨਾ ਡਿਗਾਉਣਾ ਜਾਂ ਸਖਤ ਸਤਹਾਂ ਤੇ ਨਾ ਥਪਥਪਾਉਣਾ
 - ਇਸ ਦੀ ਧੂੜ ਅਤੇ ਮਿੱਟੀ ਤੋਂ ਰੱਖਿਆ ਕਰਨਾ
- ਇੱਕ ਵੱਖਰਾ ਪੈਨ ਅਤੇ ਵੱਖਰੀਆਂ ਸੂਈਆਂ ਨੂੰ ਨਾਲ ਲਿਜਾਓ ਜੇ ਤੁਹਾਡਾ ਮੌਜੂਦਾ ਪੈਨ ਖਰਾਬ ਹੋ ਜਾਵੇ ਜਾਂ ਇਹ ਕੰਮ ਕਰਨਾ ਬੰਦ ਕਰ ਦੇਵੇ

ਆਪਣੇ ਪੈਨ ਦਾ ਨਿਪਟਾਰਾ ਕਰਨਾ ਜਦੋਂ ਇਹ ਖਾਲੀ ਹੁੰਦਾ ਹੈ, ਜਾਂ ਇਸ ਦੀ ਮਿਤੀ ਲੰਘ ਜਾਂਦੀ ਹੈ

ਤੁਸੀਂ ਆਪਣੇ ਟਰੂਰਾਪੀ® ਸੋਲੋਸਟਾਰ® ਪੈਨ ਦਾ ਇਸ ਨੂੰ ਐਕਟਿਵੇਟ ਕੀਤੇ ਜਾਣ ਤੋਂ ਬਾਅਦ 4 ਹਫ਼ਤਿਆਂ ਲਈ ਭੰਡਾਰਨ ਕਰ ਸਕਦੇ ਹੋ। ਇਸ ਸਮੇਂ ਤੋਂ ਬਾਅਦ, ਤੁਹਾਡਾ ਇਸ ਨੂੰ ਸੁੱਟਣਾ ਲਾਜ਼ਮੀ ਹੈ, ਭਾਵੇਂ ਜੇ ਇਸ ਵਿੱਚ ਥੋੜ੍ਹੀ ਦਵਾਈ ਬਚੀ ਵੀ ਹੁੰਦੀ ਹੈ। ਪੈਨ ਦੇ ਢੱਕਣ ਨੂੰ ਦੁਬਾਰਾ ਲਗਾਓ ਅਤੇ ਪੈਨ ਦਾ ਆਪਣੇ ਡਾਕਟਰ ਜਾਂ ਨਰਸ ਦੁਆਰਾ ਸਲਾਹ ਦਿੱਤੇ ਜਾਣ ਦੇ ਤਰੀਕੇ ਨਾਲ ਨਿਪਟਾਰਾ ਕਰੋ।²

ਤੁਸੀਂ ਉਦੋਂ ਦੱਸ ਸਕਦੇ ਹੋ ਕਿ ਪੈਨ ਖਾਲੀ ਹੈ ਜਦੋਂ ਖੁਰਾਕ ਪੇਇੰਟਰ ਖੁਰਾਕ ਪੈਮਾਨੇ ਤੇ '0' ਤੇ ਪਹੁੰਚ ਜਾਂਦਾ ਹੈ, ਅਤੇ ਇੰਜੈਕਸ਼ਨ ਬਟਨ ਨੂੰ ਹੋਰ ਬਾਹਰ ਖਿੱਚਿਆ ਨਹੀਂ ਜਾ ਸਕਦਾ ਹੈ।

ਟਰੂਰਾਪੀ® ਬਾਰੇ ਆਮ ਪੁੱਛੇ ਜਾਣ ਵਾਲੇ ਸਵਾਲ

ਮੈਂ ਉਦੋਂ ਕੀ ਕਰਾਂ ਜੇ ਪੈਨ ਵਾਲੇ ਡੱਬੇ ਵਿੱਚ ਹਵਾ ਦੇ ਬੁਲਬੁਲੇ ਹੁੰਦੇ ਹਨ?

ਪੈਨ ਵਾਲੇ ਡੱਬੇ ਵਿੱਚ ਛੋਟੇ ਹਵਾ ਦੇ ਬੁਲਬੁਲੇ ਹੋਣਾ ਆਮ ਹੈ ਅਤੇ ਉਹ ਤੁਹਾਨੂੰ ਹਾਨੀ ਨਹੀਂ ਪਹੁੰਚਾਉਣਗੇ। ਤੁਹਾਡੀ ਖੁਰਾਕ ਹਾਲੇ ਵੀ ਸਹੀ ਹੈ ਅਤੇ ਤੁਸੀਂ ਹਿਦਾਇਤ ਦਿੱਤੇ ਜਾਣ ਮੁਤਾਬਕ ਪੈਨ ਦਾ ਉਪਯੋਗ ਕਰਨ ਦੇ ਯੋਗ ਹੋਵੋਗੇ।

ਕੀ ਹੁੰਦਾ ਹੈ ਜੇ ਐਕਟਿਵੇਸ਼ਨ ਦੇ ਦੌਰਾਨ ਬਿਲਕੁਲ ਵੀ ਇੰਸੁਲਿਨ ਬਾਹਰ ਨਹੀਂ ਆਉਂਦਾ ਹੈ?

ਹੋ ਸਕਦਾ ਹੈ ਕਿ ਸੂਈ ਬਲਾਕ ਹੋਈ ਹੋਵੇ ਜਾਂ ਸਹੀ ਢੰਗ ਨਾਲ ਕੱਸੀ ਨਾ ਗਈ ਹੋਵੇ। ਸੂਈ ਨੂੰ ਉਤਾਰੋ ਅਤੇ ਇੱਕ ਨਵੀਂ ਸੂਈ ਲਗਾਓ। ਜੇ ਹਾਲੇ ਵੀ ਸੂਈ ਦੇ ਸਿਰੇ ਤੋਂ ਬਿਲਕੁਲ ਵੀ ਇੰਸੁਲਿਨ ਬਾਹਰ ਨਹੀਂ ਆਉਂਦਾ ਹੈ। ਇੱਕ ਨਵੇਂ ਪੈਨ ਦਾ ਉਪਯੋਗ ਕਰੋ।

ਮੈਂ ਉਦੋਂ ਕੀ ਕਰਾਂ ਜੇ ਇੰਜੈਕਸ਼ਨ ਵਾਲੇ ਬਟਨ ਨੂੰ ਪੂਰੀ ਤਰ੍ਹਾਂ ਨਾਲ ਦਬਾਉਣਾ ਔਖਾ ਹੁੰਦਾ ਹੈ?

ਸੂਈ ਨੂੰ ਕੱਢੋ ਅਤੇ ਜਾਂਚ ਕਰੋ ਕਿ ਇਸ ਨੂੰ ਸਹੀ ਢੰਗ ਨਾਲ ਕੱਸਿਆ ਗਿਆ ਹੈ। ਜੇ ਹਾਲੇ ਵੀ ਇੰਜੈਕਸ਼ਨ ਵਾਲੇ ਬਟਨ ਨੂੰ ਧੱਕਣਾ ਔਖਾ ਹੁੰਦਾ ਹੈ, ਤਾਂ ਹੋ ਸਕਦਾ ਹੈ ਕਿ ਸੂਈ ਬਲਾਕ ਹੋਈ ਹੋਵੇ, ਤਾਂ ਫੇਰ ਇਸ ਨੂੰ ਉਤਾਰੋ ਅਤੇ ਇੱਕ ਨਵੀਂ ਸੂਈ ਲਗਾਓ। ਜੇ ਹਾਲੇ ਵੀ ਬਿਲਕੁਲ ਵੀ ਇੰਸੁਲਿਨ ਬਾਹਰ ਨਹੀਂ ਆਉਂਦਾ ਹੈ, ਤਾਂ ਹੋ ਸਕਦਾ ਹੈ ਕਿ ਤੁਹਾਡਾ ਟਰੂਰਾਪੀ® ਸੋਲੋਸਟਾਰ® ਪੈਨ ਖਰਾਬ ਹੋ ਗਿਆ ਹੋਵੇ, ਤਾਂ ਫੇਰ ਪੈਨ ਦਾ ਉਪਯੋਗ ਨਾ ਕਰੋ।

ਮੈਂ ਉਦੋਂ ਕੀ ਕਰਾਂ ਜੇ ਮੈਂ ਗਲਤੀ ਨਾਲ ਮੇਰੇ ਟਰੂਰਾਪੀ® ਸੋਲੋਸਟਾਰ® ਪੈਨ ਨੂੰ ਐਕਟਿਵੇਟ ਕੀਤੇ ਜਾਣ ਤੋਂ ਪਹਿਲਾਂ ਖੁਦ ਨੂੰ ਟੀਕਾ ਲਗਾ ਲੈਂਦਾ/ਦੀ ਹਾਂ?

ਖੁਦ ਨੂੰ ਦੂਜਾ ਇੰਜੈਕਸ਼ਨ ਲਗਾਉਣ ਦੁਆਰਾ ਇਸ ਨੂੰ ਠੀਕ ਕਰਨ ਦੀ ਕੋਸ਼ਿਸ਼ ਨਾ ਕਰੋ। ਇਸ ਤੇ ਸਲਾਹ ਲਈ ਆਪਣੇ ਡਾਕਟਰ ਜਾਂ ਨਰਸ ਨਾਲ ਸੰਪਰਕ ਕਰੋ ਕਿ ਆਪਣੀ ਬਲੱਡ ਸੂਗਰ ਦੀ ਜਾਂਚ ਕਿਵੇਂ ਕਰਨੀ ਹੈ।

ਕੀ ਮੈਨੂੰ ਹਰ ਇੰਜੈਕਸ਼ਨ ਤੋਂ ਬਾਅਦ ਮੇਰੀ ਸੂਈ ਨੂੰ ਬਦਲਣ ਦੀ ਲੋੜ ਹੁੰਦੀ ਹੈ?

ਹਾਂ - ਕਦੇ ਵੀ ਸੂਈ ਦਾ ਇੱਕ ਵਾਰ ਤੋਂ ਜਿਆਦਾ ਉਪਯੋਗ ਨਾ ਕਰੋ। ਇਹ ਇੰਜੈਕਸ਼ਨ ਵਾਲੇ ਸਥਾਨ ਤੇ ਸੰਕ੍ਰਮਣਾਂ ਦੇ ਖਿਲਾਫ ਰੱਖਿਆ ਕਰਨ ਵਿੱਚ ਮਦਦ ਕਰੇਗਾ ਅਤੇ ਸੂਈ ਦੇ ਬਲਾਕ ਹੋ ਜਾਣ ਨੂੰ ਰੋਕੇਗਾ।

ਕੀ ਹੁੰਦਾ ਹੈ ਜੇ ਮੈਂ ਟਰੂਰਾਪੀ® ਨੂੰ ਲੈਣ ਦੇ ਸਮਾਨ ਸਮੇਂ ਤੇ ਹੋਰ ਦਵਾਈਆਂ ਲੈ ਰਿਹਾ/ਰਹੀ ਹਾਂ (ਜਾਂ ਲੈਣ ਦਾ ਇਰਾਦਾ ਰੱਖਦਾ/ਦੀ ਹਾਂ)?

ਤੁਹਾਨੂੰ ਆਪਣੇ ਡਾਕਟਰ, ਫਾਰਮਾਸਿਸਟ ਜਾਂ ਨਰਸ ਨੂੰ ਦੱਸਣਾ ਚਾਹੀਦਾ ਹੈ ਜੇ ਤੁਸੀਂ ਕੋਈ ਵੀ ਹੋਰ ਦਵਾਈਆਂ ਨੂੰ ਲੈ ਰਹੇ ਹੋ, ਹਾਲ ਹੀ ਵਿੱਚ ਲਿੱਤਾ ਹੈ ਜਾਂ ਲੈ ਸਕਦੇ ਹੋ, ਕਿਉਂਕਿ ਕੁਝ ਦਵਾਈਆਂ ਦੇ ਪ੍ਰਭਾਵ ਟਰੂਰਾਪੀ® ਦੁਆਰਾ ਪ੍ਰਭਾਵਿਤ ਹੋ ਸਕਦੇ ਹਨ। ਤੁਹਾਨੂੰ ਇਸ ਤੋਂ ਬਚਣ ਲਈ ਉਸ ਸਮੇਂ ਨੂੰ ਬਦਲਣ ਦੀ ਲੋੜ ਹੋ ਸਕਦੀ ਹੈ ਜਦੋਂ ਤੁਸੀਂ ਹੋਰ ਦਵਾਈਆਂ ਨੂੰ ਲੈਂਦੇ ਹੋ।

ਜੇ ਤੁਹਾਨੂੰ ਆਮ ਪੁੱਛੇ ਜਾਣ ਵਾਲੇ ਕੋਈ ਵੀ ਸਵਾਲਾਂ ਬਾਰੇ ਕੋਈ ਵੀ ਸ਼ੰਕਾ ਹੈ, ਤਾਂ ਕਿਰਪਾ ਕਰਕੇ ਆਪਣੇ ਡਾਕਟਰ ਜਾਂ ਨਰਸ ਨਾਲ ਗੱਲ ਕਰੋ, ਜਾਂ ਕਾਲ ਕਰੋ:



ਯਾਦ ਰੱਖੋ

- ✓ ਹਮੇਸ਼ਾ ਇੱਕ ਵੱਖਰੇ ਪੈਨ ਅਤੇ ਵੱਖਰੀਆਂ ਸੂਈਆਂ ਨੂੰ ਨਾਲ ਲਿਜਾਓ ਜੇ ਤੁਹਾਡਾ ਮੌਜੂਦਾ ਪੈਨ ਗੁੰਮ ਹੋ ਜਾਵੇ ਜਾਂ ਖਰਾਬ ਹੋ ਜਾਵੇ
- ✓ ਹਮੇਸ਼ਾ ਉਦੋਂ ਹਰ ਵਾਰ ਇੱਕ ਨਵੀਂ ਰੋਗਾਣੂਹੀਣ ਸੂਈ ਦਾ ਉਪਯੋਗ ਕਰੋ ਜਦੋਂ ਤੁਸੀਂ ਟੀਕਾ ਲਗਾਉਂਦੇ ਹੋ
- ✗ ਇੱਕ ਨਵੇਂ ਪੈਨ ਦਾ ਉਪਯੋਗ ਸਿੱਧਾ ਫਰਿੱਜ ਵਿੱਚੋਂ ਕੱਢ ਕੇ ਨਾ ਕਰੋ ਕਿਉਂਕਿ ਇਸ ਦੇ ਨਾਲ ਤੁਹਾਨੂੰ ਆਪਣੇ ਇੰਜੈਕਸ਼ਨ ਨਾਲ ਅਸੁਵਿਧਾਜਨਕ ਮਹਿਸੂਸ ਹੋਵੇਗਾ - ਘੱਟੋ-ਘੱਟ ਇੱਕ ਘੰਟਾ ਉਡੀਕ ਕਰੋ
- ✗ ਕਦੇ ਵੀ ਆਪਣੇ ਪੈਨ ਨੂੰ ਕਿਸੇ ਵੀ ਹੋਰ ਵਿਅਕਤੀ ਦੇ ਨਾਲ ਸਾਂਝਾ ਨਾ ਕਰੋ - ਤੁਹਾਡਾ ਟਰੂਰਾਪੀ® ਇਕੱਲੇ ਤੁਹਾਡੇ ਲਈ ਬਣਿਆ ਹੈ
- ✗ ਕਦੇ ਵੀ ਸਰਿੰਜ ਦੇ ਨਾਲ ਆਪਣੇ ਪੈਨ ਤੋਂ ਇੰਸੁਲਿਨ ਨੂੰ ਉਤਾਰਣ ਦੀ ਕੋਸ਼ਿਸ਼ ਨਾ ਕਰੋ

ਸੰਪੂਰਨ ਸੁਰੱਖਿਆ ਜਾਣਕਾਰੀ ਅਤੇ ਉਪਯੋਗ ਲਈ ਹਿਦਾਇਤਾਂ ਵਾਸਤੇ, ਕਿਰਪਾ ਕਰਕੇ ਆਪਣੇ ਟਰੂਰਾਪੀ® ਸੋਲੋਸਟਾਰ® ਪੈਕ ਵਿੱਚ 'ਉਪਯੋਗ ਲਈ ਹਿਦਾਇਤਾਂ' ਪਰਚੀ ਨੂੰ ਪੜ੍ਹੋ।

ਮਾੜੇ ਪ੍ਰਭਾਵਾਂ ਦੀ ਰਿਪੋਰਟ ਕਰਨਾ: ਜੇ ਤੁਹਾਨੂੰ ਕੋਈ ਵੀ ਮਾੜੇ ਪ੍ਰਭਾਵ ਹੁੰਦੇ ਹਨ, ਤਾਂ ਆਪਣੇ ਡਾਕਟਰ, ਫਾਰਮਾਸਿਸਟ ਜਾਂ ਨਰਸ ਨਾਲ ਗੱਲ ਕਰੋ। ਇਸ ਵਿੱਚ ਉਹ ਕੋਈ ਵੀ ਸੰਭਾਵੀ ਮਾੜੇ ਪ੍ਰਭਾਵ ਸ਼ਾਮਲ ਹਨ ਜੋ ਪੈਕੇਜ ਦੀ ਪਰਚੀ ਵਿੱਚ ਸੂਚਿਤ ਨਹੀਂ ਹਨ। ਇਹ ਦਵਾਈ ਵਾਧੂ ਨਿਰੀਖਣ ਦੇ ਅਧੀਨ ਹੈ। ਇਹ ਨਵੀਂ ਸੁਰੱਖਿਆ ਜਾਣਕਾਰੀ ਦੀ ਤੁਰੰਤ ਪਛਾਣ ਕਰਨ ਦੀ ਆਗਿਆ ਦੇਵੇਗਾ। ਤੁਸੀਂ www.yellowcard.mhra.gov.uk ਤੇ ਯੈਲੋ ਕਾਰਡ ਸਕੀਮ ਦੇ ਜਰੀਏ ਸਿੱਧਾ ਵੀ ਮਾੜੇ ਪ੍ਰਭਾਵਾਂ ਦੀ ਰਿਪੋਰਟ ਕਰ ਸਕਦੇ ਹੋ। ਮਾੜੇ ਪ੍ਰਭਾਵਾਂ ਦੀ ਰਿਪੋਰਟ ਸਨੋਫੀ ਨੂੰ ਵੀ ਕੀਤੀ ਜਾਣੀ ਚਾਹੀਦੀ ਹੈ। ਫੋਨ ਕਰੋ **0800 090 2314** ਜਾਂ ਇੱਥੇ ਈ-ਮੇਲ ਕਰੋ **UK-drugsafety@sanofi.com**

ਮਾੜੇ ਪ੍ਰਭਾਵਾਂ ਦੀ ਰਿਪੋਰਟ ਕਰਨ ਦੁਆਰਾ, ਤੁਸੀਂ ਇਸ ਦਵਾਈ ਦੀ ਸੁਰੱਖਿਆ ਬਾਰੇ ਹੋਰ ਜਾਣਕਾਰੀ ਪ੍ਰਦਾਨ ਕਰਨ ਵਿੱਚ ਮਦਦ ਕਰ ਸਕਦੇ ਹੋ।

▼ ਇਹ ਦਵਾਈ ਵਾਧੂ ਨਿਰੀਖਣ ਦੇ ਅਧੀਨ ਹੈ। ਇਹ ਨਵੀਂ ਸੁਰੱਖਿਆ ਜਾਣਕਾਰੀ ਦੀ ਤੁਰੰਤ ਪਛਾਣ ਕਰਨ ਦੀ ਆਗਿਆ ਦੇਵੇਗਾ।

ਸਨੋਫੀ ਡਾਕਟਰੀ ਜਾਣਕਾਰੀ: 08000 35 25 25

Sanofi, 410 Thames Valley Park Drive, Reading, Berkshire, RG6 1PT